

Gesamtkatalog
product information

imi
SURFACE DESIGN

Inhalt | content

imi-surface design

S.6

imi-skills | -skills

S.8

imi-innovationen | -innovation

S.10

imi-wave | -wave

S.12

imi-matte | -mat

S.16

imi-beton | -concrete

S.20

imi-rost | -rust

S.22

imi-metall | -metal

S.24

imi-altholz | -old timber

S.26

imi-stone | -stone

S.28

imi-monyt | -monyt

S.30

imi-plus durable | -plus durable

S.32

imi-outdoor | -outdoor

S.34

imi-fassade | -facade

S.36

imi-sonderlösung | -special solution

S.38

imi-flex | -akustik | -flex | -acoustic

S.40

imi-infos | -info

S.42







imi surface design

Das seit 1947 in Wetzringen, Klein-Haddorf ansässige Unternehmen hat sich konsequent zu einem Spezialbetrieb für Objekte, Einrichtungen und Möbel entwickelt. Ein moderner Maschinenpark und entsprechend geschultes Fachpersonal garantieren eine zügige und handwerklich hochwertige Ausführung. Im Jahr 2000 präsentierte das Unternehmen zum ersten Mal ein neues, innovatives Beschichtungsverfahren für Oberflächen: **imi surface design**. Im Laufe der Jahre wurde das patentierte Verfahren immer weiterentwickelt und die Produktpalette erweitert. Seit 2007 werden in der Produktionsstätte in Bilk täglich einzigartige Varianten von **imi**-Oberflächen hergestellt, sicher verpackt und für den weltweiten Versand vorbereitet.

Produkte von **imi surface design** sind vielseitig einsetzbar: In enger Zusammenarbeit mit Planern und Architekten entstehen hochwertige Objektausbauten und außergewöhnliche Wohnideen. **imi**-Produkte werden u.a. im Messe- und Ladenbau, in Küche und Bad sowie in Hotels und der Gastronomie eingesetzt. Die Oberflächen eignen sich für den Innen- und Außenbereich und stehen für Qualität, Design und innovative Raumgestaltung.

Auf einer Produktionsfläche von ca. 8.000 m² und einer Gesamtfläche von ca. 15.000 m² entstehen innovative Designs für zahlreiche Branchen. Skizzen, 3D-Darstellungen sowie Material- und Farbmuster ermöglichen Architekten und Planern, ihre Konzepte bis ins Detail zu entwickeln und präzise zu realisieren.

imi surface design

Based in Wetzringen, Klein-Haddorf since 1947, the company has consistently developed into a specialist business for objects, interior, and furniture. Modern machinery and appropriately trained specialist staff guarantee speedy and high-quality craftsmanship. In 2000, the company presented a new, innovative coating process for surfaces for the first time: **imi surface design**. Over the years, the patented process has been continuously developed and the product range expanded. Since 2007, unique variants of **imi** surfaces are manufactured daily at the production facility in Bilk, securely packaged, and prepared for worldwide shipping.

imi surface design products are versatile: in close cooperation with planners and architects, high-quality interior fittings and extraordinary living ideas are created. **imi**-products are used in trade fair and shop construction, in kitchens and bathrooms, as well as in hotels and restaurants, among other places. The surfaces are suitable for indoor and outdoor use and stand for quality, design, and innovative interior design.

Innovative designs for numerous industries are created in a production area of approximately 8.000 m² and a total area of approximately 15.000 m². Sketches, 3D representations, and material and color samples enable architects and planners to develop their concepts down to the last detail and implement them precisely.



Für weiter Infos
More information

Moderne Anlagentechnik | Maximale Präzision

imi-surface-design verfügt über einen modernen und leistungsstarken Maschinenpark, der innovative Fertigung und höchste Präzision ermöglicht. Die komplette Produktion erfolgt vor Ort und gewährleistet kurze Wege, maximale Flexibilität und gleichbleibend hohe Qualität – von der Oberfläche bis zum fertigen Bauteil.

- Nesting-CNC-Bearbeitungszentrum – effiziente und präzise Plattenbearbeitung
- 5-Achs-CNC – anspruchsvolle Formteile
- Automatisiertes Plattenlager – über 1.500 lagernde Platten
- Kantenanleimer – hochwertige und saubere Kantenverarbeitung
- imi-Produktionsstraße – speziell für die Oberflächenfertigung entwickelt
- Modernste Mischanlagen – gleichbleibende Materialqualität und reproduzierbare Oberflächen

Modern plant engineering | Maximum precision

imi-surface-design has modern, high-performance machinery that enables innovative manufacturing and maximum precision. All production takes place on site, ensuring short distances, maximum flexibility, and consistently high quality—from the surface to the finished component.

- Nesting-CNC-machining center – efficient and precise panel processing
- 5-axis CNC – sophisticated molded parts
- Automated panel storage – over 1.500 panels in stock
- Edge banding machine – high-quality and clean edge processing
- imi production line – specially developed for surface finishing
- State-of-the-art mixing systems – consistent material quality and reproducible surfaces



Deutscher
NACHHALTIGKEITS
Kodex

Automatisiertes Plattenlager



cabinetry

Verarbeitbarkeit:

imi-Oberflächen lassen sich mit herkömmlichen Tischlerwerkzeugen bearbeiten.

workability:

imi surfaces can be processed using conventional carpentry tools.



flex

Flexibilität:

Für alle Arten von Formteilen steht unsere Flex-Variante zur Verfügung. Sie bietet eine hohe Verformbarkeit und ist eine besonders flexible und biegbare Trägervariante mit flexibler Oberflächenbeschichtung.

flexibility:

Our **Flex** variant is available for all types of molded parts. It offers high formability and is a particularly flexible and bendable carrier variant with a flexible surface coating.



wall / floor / ceiling

Wand | Boden | Decke:

imi-Matte als flexibler **Wand-, Boden und Deckenbelag** bietet unendlich viele Möglichkeiten. Ist einfach, sauber und schnell zu verarbeiten und dazu noch ökologisch.

wall | floor | ceiling

imi-mat is a flexible **wall, floor and ceiling** covering that offer endless possibilities. They are easy, clean, and quick to install, and are also ecologically



slip resistance class

Rutschhemmung:

imi-Matte verfügt über rutschhemmenden Eigenschaften nach DIN EN 16165:2023-02, Zertifizierung **R10**

anti-slip properties:

imi-mat has anti-slip properties in accordance with DIN EN 16165:2023-02, **R10** certification



fire resistance

Brandschutz:

Trägerplatten sind in **A2** (nicht brennbar) oder **B1** (schwer entflammbar) erhältlich. Die imi-Beschichtungsmasse entspricht der Brandschutzklasse **A2**.

fire protection

Carrier boards are available in **A2** (non-flammable) or **B1** (flame-retardant). The imi coating material complies with fire protection class **A2**.



outdoor

Outdoor:

Für den Außen- bzw. Nassbereich, ist **imi** auch als wasserbeständige **Outdoor** Variante erhältlich.

outdoor:

For outdoor or wet areas, **imi** is also available as a water-resistant outdoor version.



facade

Fassade:

Das **imi**-Fassadenpaneel für vorgehängte, hinterlüftete Fassadensysteme, ist leicht zu verarbeiten.

facade:

The **imi**-facade panel for curtain-type, rear-ventilated facade systems is easy to work with.



plus-durable

plus-durable:

Die geschlossenporige **plus-durable** Variante für besonders strapazierfähige, kratz feste und wasserbeständige Oberflächen mit hoher Chemikalienbeständigkeit sowie Anti-Fingerprint und Super-Matt Eigenschaften.

plus-durable:

The closed-pore **plus-durable** variant for particularly hard-wearing, scratch-resistant, and water-resistant surfaces with high chemical resistance as well as anti-fingerprint and super-matt properties.



acoustic

Akustik:

Die **Akustikplatte** mit **Mikroperforierung** - auf unterschiedlichen Trägervarianten z.B. B1 oder MDF-Platten.

acoustic:

The **acoustic panel** with **micro-perforation** - on different substrate variants, e.g., B1 or MDF.



ABS edge

ABS Kanten

Lieferung als Rolle à 50 m, in verschiedenen Ausführungen, passend zu den jeweiligen Oberflächen.

Breiten: 23–45 mm

Stärken: 1–2 mm

edge material

Supplied in rolls of 50 m, in various designs to match the respective surfaces.

Widths: 23–45 mm

Thicknesses: 1–2 mm



imi-edge

imi-Kante

Verschiedene Kanten, optimal auf die jeweiligen Oberflächen abgestimmt.

Erhältlich in HPL oder CPL.

Breite: 25 - 45 mm

Dicke: 1.5 - 2 mm

imi-edge

Different edges, optimally matched to the respective surfaces.

Available in HPL or CPL.

Width: 25 - 45 mm

Thickness: 1.5 - 2 mm



imi-express edge set

imi-Express-Kantenset

Patina, abgestimmt auf das jeweilige Dekor.

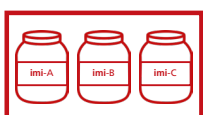
Express-Beschichtungsmasse zur Anwendung auf Kanten und Flächen sowie zum

Ausbessern und Nacharbeiten.

imi-express edge set

Patina, matched to the respective decor.

Express coating compound for application to edges and surfaces as well as for touch-ups and refinishing.



imi-plus edge set

imi-Plus Kantenset

Die Kantenversiegelung bestehend aus drei Komponenten (A, B und C).

Hinweis: Enthalten ist ausschließlich die Versiegelung – Farbe ist nicht im Lieferumfang enthalten.

imi-plus edge-sealing

The edge sealing consists of three components (A, B, and C).

Note: Only the sealant is included – paint is not included in the scope of delivery.



imi-edge coating paint

imi-Kantendeckfarbe

Verschiedene Deckfarben, abgestimmt auf die jeweiligen Oberflächen.

Erhältlich in 0.25 l, 0.5 l und 1 l.

imi-coating paint

Different opaque colors, matched to the respective surfaces.

Available in 0.25 l, 0.5 l, and 1 l.



paper



moon



groove

imi-sense

Eine Kollektion außergewöhnlicher Oberflächen, die mehr als nur gut aussehen. Die Designs paper, moon und groove verleihen Räumen Charakter, Tiefe und Emotion. Sie vereinen ästhetischen Anspruch mit funktionaler Qualität und eröffnen neue Spielräume für kreative Raumkonzepte.

Die Oberfläche wird jeweils mit dem für die Anwendung passenden Trägermaterial kombiniert – perfekt abgestimmt auf den gewünschten Einsatzbereich.

A collection of extraordinary surfaces that are more than just attractive. The paper, moon, and groove designs lend rooms character, depth, and emotion. They combine aesthetic appeal with functional quality and open up new possibilities for creative room concepts.

Each surface is combined with the appropriate substrate for the application – perfectly matched to the desired area of use.



grain



silt



travertin

imi-pure

Die Themenwelt **imi-pure** mit den Design Oberflächen grain, silt und travertin stehen für feine Strukturen, eine sanfte Haptik und klare Raumwirkung. Natürliche Farbtöne verleihen der Kollektion ihre authentische Ausstrahlung – harmonisch kombinierbar und ideal für moderne Raumkonzepte.

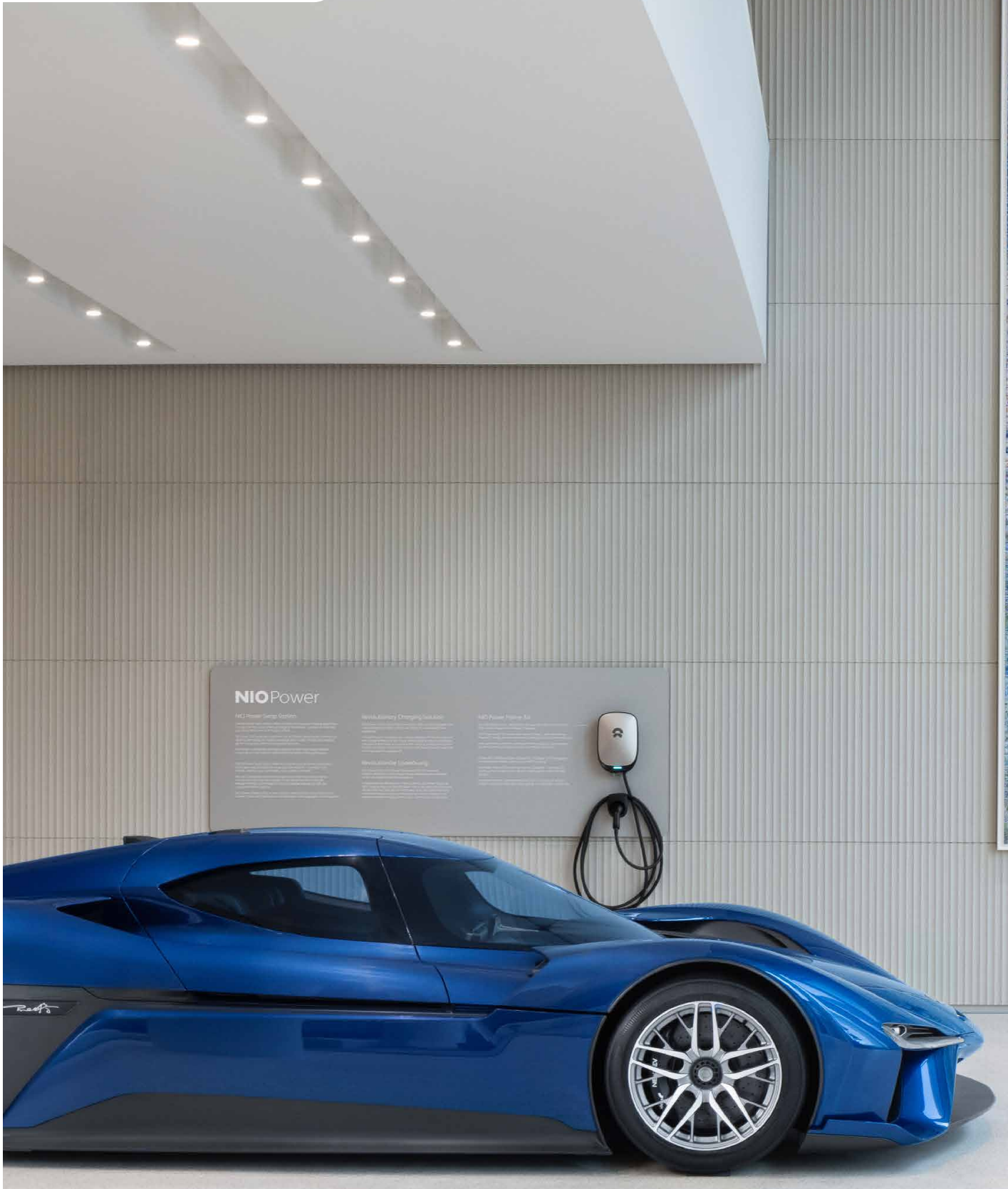
Die Oberfläche wird jeweils mit dem für die Anwendung passenden Trägermaterial kombiniert – perfekt abgestimmt auf den gewünschten Einsatzbereich.

The **imi-pure** theme world with its grain, silt, and travertine design surfaces stands for fine structures, a soft feel, and a clear spatial effect. Natural colors give the collection its authentic look – harmoniously combinable and ideal for modern room concepts.

The surface is combined with the appropriate substrate for the application – perfectly matched to the desired area of use.



reddot winner



Struktur trifft Dimension

Die plastische Gestaltung aus fließenden Wellen verleiht der Designoberfläche eine beeindruckende dritte Dimension. Die 3D-Struktur verbindet organische Formen mit purer Eleganz und schafft so eine außergewöhnliche ästhetische Wirkung. Ein Produkt, das höchsten Ansprüchen an Individualität, Design und Ästhetik im Innenausbau und Möbelbau gerecht wird. **imi-wave** ist in unterschiedlichen Variationen erhältlich und lässt sich einfach verarbeiten.

Für sein herausragendes Design wurde die **imi-wave** mit dem Red Dot Award: Product Design 2024 ausgezeichnet.

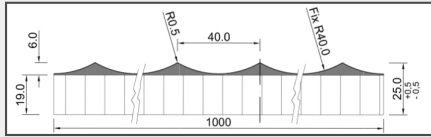
Structure meets dimension

The sculptural design featuring flowing waves gives the surface an impressive third dimension. The 3D structure combines organic shapes with pure elegance, creating an extraordinary aesthetic effect. A product that meets the highest standards of individuality, design, and aesthetics in interior design and furniture construction. **imi-wave** is available in different variations and is easy to work with.

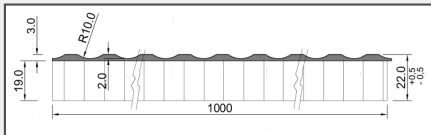
imi-wave was awarded the Red Dot Award: Product Design 2024 for its outstanding design.

Profilansichten | profile views

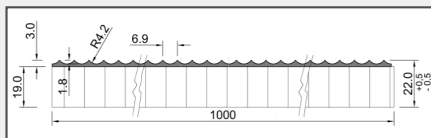
imi-wave V1



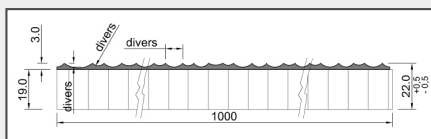
imi-wave V2



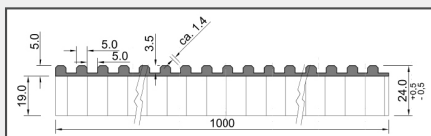
imi-wave V3



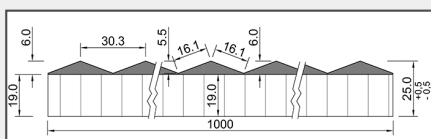
imi-wave V4



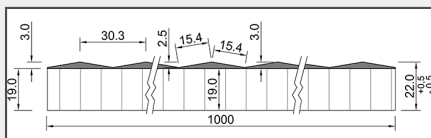
imi-wave V5



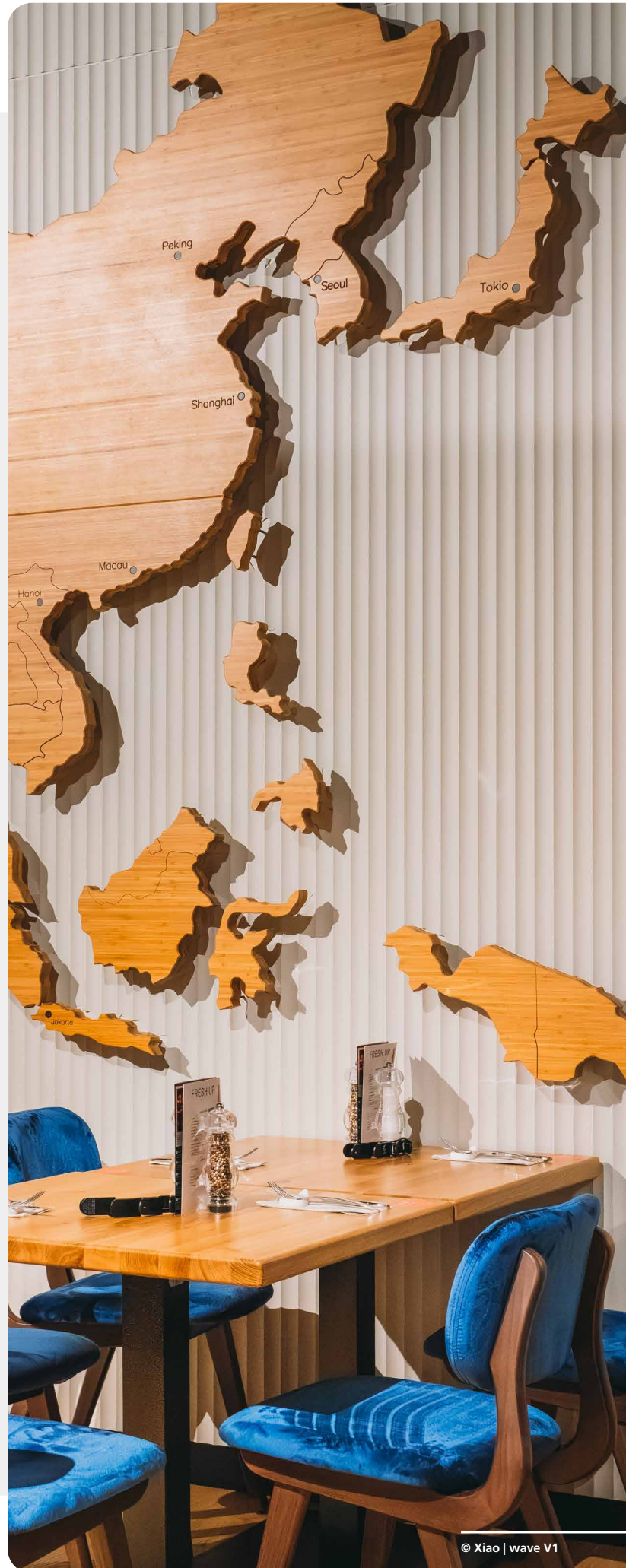
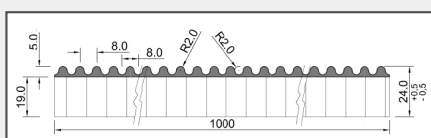
imi-wave V6



imi-wave V7



imi-wave V8





imi-wave V1



imi-wave V2



imi-wave V3



imi-wave V4



imi-wave V5



imi-wave V6



imi-wave V7



imi-wave V8

Verfügbare Formate und Trägermaterialien:

MDF 19 mm:
2.750 x 1.000 mm,

HPL 0.8 mm:
2.750 x 1.000 mm,

Andere Strukturen und
Formate auf Anfrage.

Available sizes and core board materials:

MDF 19 mm:
2.750 x 1.000 mm,

HPL 0.8 mm:
2.750 x 1.000 mm,

Other structures and
formats on request.



cabinetry

Dekor | Decor
alle / all



fire resistance

auf Anfrage
upon request



flex

Dekor | Decor
alle / all



outdoor

alle / all



Für weiter Infos
More information



www.blauer-engel.de/uz120



© GfG / Gruppe für Gestaltung, Michel Iffländer | 224 Vintage standard



imi-matte | mat

Natürlich | Sicher | Vielseitig

Die **imi-matte** erfüllt höchste Ansprüche an Nachhaltigkeit und Umweltverträglichkeit. Sie besteht aus natürlichen, nachwachsenden Rohstoffen und ist vollständig frei von gesundheits- und umweltbedenklichen Inhaltsstoffen. Vielseitig einsetzbar eignet sich die **imi-matte** für Wand, Boden und Decke. Mit dem passenden Zubehör lassen sich nahezu alle Anwendungssituationen realisieren – von Innen- und Außenecken über den Übergang von Boden zu Wand bis hin zu Treppenstufen. Auch eine schwimmende Verlegung auf dem Fußboden ist mit der **imi-matte** einfach und unkompliziert möglich. Die **imi-matte** verfügt über die Rutschhemmstufe R10 und bietet damit verbesserte Sicherheit im täglichen Gebrauch.

Natural | Safe | Versatile

The **imi-mat** meets the highest standards of sustainability and environmental compatibility. It is made from natural, renewable raw materials and is completely free of substances that are harmful to health and the environment. The **imi-mat** is versatile and suitable for walls, floors, and ceilings. With the right accessories, it can be used in almost any application – from inner and outer corners to transitions from floor to wall and even stair steps. The **imi-mat** also makes floating installation on floors quick and easy. The **imi-mat** has a slip resistance rating of R10, offering improved safety in everyday use.

Schnelle und einfache Verarbeitung

- Bearbeitbar mit dem Cuttermesser
- Verklebung mit 1-Komponenten Kleber
- Anwendbar für Boden, Wand und Decke
- Zusätzliche Bodenversiegelung möglich
- Dimensionsstabiles Material
- Rutschhemmstufe R10 nach DIN EN 16165:2023-02
- ca. 3 mm Gesamtstärke mit echter Betonfaser
- Geeignet für Innenradien ab ca. 7.5 cm und Außenradien ab ca. 10 cm
- Standardformate: 2.600 x 1.000 mm, 2.600 x 500 mm und 1.000 x 500 mm, weitere Formate auf Anfrage

Quick and easy processing

- Can be cut with a cutter knife
- Bonding with 1-component glue
- Applicable for floor, wall and ceiling
- Additional floor sealing possible
- Dimensionally stable material
- slip resistance class R10
DIN EN 16165:2023-02
- approx. 3 mm thick, with real concrete chamfer
- Suitable for internal radii from approx. 7.5 cm and external radii from approx. 10 cm
- Standard sizes: 2.600 x 1.000 mm, 2.600 x 500 mm and 1.000 x 500 mm, other formats on request



www.blauer-engel.de/uz120



Foto: Schreinerei Kunz | 224 Vintage standard

imi-matte | mat



224 Vintage standard | vintage standard



226 Vintage anthrazit | vintage anthracite



329 Rost glatt | rust smooth



341 Edelrost | precious rust



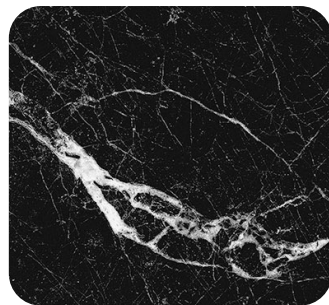
1256 Kalkstein creme | limestone cream



1053 Sandstein | sandstone



1260 Marmor bianco
marble bianco



1261 Marmor nero
marble nero



621 Asphalt | asphalt



Dekor | Decor
alle / all

cabinetry



Dekor | Decor
alle / all

wall / floor / ceiling



alle / all

slip resistance class



alle / all

flex



Für weiter Infos
More information

Gestalten ohne Grenzen

imi-beton steht für authentische Oberflächen, die modernes Design mit technischer Präzision verbinden. Das Material überzeugt durch seine unverwechselbare Optik und Haptik mit charakteristischen Lufteinschlüssen. Diese verleihen den **imi**-Produkten einen authentischen Industrie-Charakter.

Mit **imi** surface design lassen sich nahezu alle Gestaltungsideen realisieren. Die Produkte sind in verschiedenen Größen, Farben und Materialeigenschaften erhältlich – von der flexiblen Variante als Schichtstoffträger bis hin zu wasser- oder feuerbeständigen Ausführungen. Alle **imi**-Produkte sind zudem mit herkömmlichen Tischlerwerkzeugen einfach zu verarbeiten. Dort, wo klassische Baumaterialien im Original nicht oder nur mit hohem Aufwand eingesetzt werden können, bietet **imi** surface design durchdachte Lösungen für gestalterische Freiheit.

Design without limits

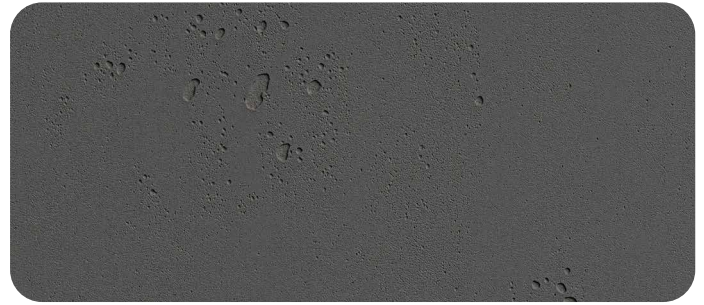
imi-concrete represents authentic surfaces that combine modern design and technical precision. The material impresses with its distinctive look and feel, featuring characteristic air pockets. These give **imi**-products their authentic industrial character.

With **imi** surface design, almost any design idea can be realized. The products are available in various sizes, colors, and material properties—from the flexible version as a laminate substrate to water- or fire-resistant versions. All **imi**-products are also easy to work with using conventional carpentry tools. Where classic building materials cannot be used in their original form or can only be used with great effort, **imi** surface design offers thought out solutions for creative freedom.





120 Glattschalung grau | smooth formwork grey



121 Glattsch. anthrazit | smooth formwork anthracite



223 Vintage hell | vintage light



224 Vintage standard | vintage standard



226 Vintage anthrazit | vintage anthracite



122 Brettschalung | timber formwork

Verfügbare Formate und Trägermaterialien:

MDF 19 mm:
2.750 x 1.000 mm,
3.030 x 1.180 mm
3.380 x 1.280 mm

PUR-Recycling 20 mm:
2.380 x 1.280 mm,
3.380 x 1.280 mm

HPL 0.8 mm:
3.000 x 1.250 mm

Andere Formate und Sonderfarben auf Anfrage.

Available sizes and core board materials:

MDF 19 mm:
2.750 x 1.000 mm,
3.030 x 1.180 mm
3.380 x 1.280 mm

PUR-recycling 20 mm:
2.380 x 1.280 mm,
3.380 x 1.280 mm

HPL 0.8 mm:
3.000 x 1.250 mm

Other formats and special colors available upon request.



cabinetry

Dekor | Decor
alle / all



flex

Dekor | Decor
alle / all



fire resistance

alle / all



wall / floor / ceiling

120 / 121
223 / 224
226



outdoor

alle / all



acoustic

120 / 121
223 / 224
226



plus-durable

120 / 121
223 / 224
226



ABS- / HPL- edge

alle / all



Für weiter Infos
More information

Wenn Oberfläche Geschichte schreibt

Mit **imi-rost** erhalten Objekte im Laden- und Messebau eine unverwechselbare Optik. Durch die gezielte chemische Oxidation von Eisen entsteht eine authentische, charakterstarke und zugleich magnetische Oberfläche. Eine abschließende Versiegelung schützt die Oberfläche.

imi-rost ist mit einer ca. 1-3 mm starken, mineralischen Oberfläche beschichtet und enthält echt metallische Partikel natürlichen Ursprungs in der Beschichtung, wodurch zusätzlich magnetische Eigenschaften entstehen.

imi-rost lässt sich mit herkömmlichen Tischlermaschinen bearbeiten. Dabei entsprechen die Werkzeugstandzeiten nahezu denen herkömmlicher Trägermaterialien.

When surface make history

imi-rust gives objects in shop and trade fair construction a unique look. The targeted chemical oxidation of iron creates an authentic, characterful, and magnetic surface. A final sealant protects the surface.

imi-rust is coated with an approx. 1-3 mm thick mineral surface and contains genuine metallic particles of natural origin in the coating, which also give it magnetic properties.

imi-rust can be processed using conventional carpentry machines. The tool life is almost the same as for conventional carrier materials.





329 Rost glatt | rust smooth



330 Rost tief | rust deep



331 Rost Raute | rust diamond



341 Edelrost | precious rust

Gut zu wissen:

Für die Kantenbearbeitung gibt es eine spezielle Kanten Deckfarbe, sowie passende ABS-Kanten und beschichtete HPL-Kanten mit originaler **imi-rost** Oberfläche.

Good to know:

For edge finishing, there is a special edge coating, as well as matching ABS edges and coated HPL edges with original **imi-rost** surface.



Verfügbare Formate und Trägermaterialien:

MDF 19 mm:
2.750 x 1.000 mm,
3.030 x 1.180 mm
3.380 x 1.280 mm
(nicht erhältlich für Dekor 331)

HPL 0.8 mm:
3.000 x 1.250 mm

Andere Formate auf Anfrage.

Available sizes and core board materials:

MDF 19 mm:
2.750 x 1.000 mm,
3.030 x 1.180 mm
3.380 x 1.280 mm
(not available for decor 331)

HPL 0.8 mm:
3.000 x 1.250 mm

Other formats on request.



cabinetry

Dekor | Decor
alle / all



flex

Dekor | Decor
alle / all



wall / floor / ceiling

329 / 341



acoustic

329



outdoor

alle / all



ABS- / HPL- edge

alle / all



Für weiter Infos
More information

Metallästhetik ohne Kompromisse

Die **imi**-metall Oberflächen sind optisch und haptisch kaum von einem massivem Material zu unterscheiden und verleihen Objekten einen hochwertigen, authentischen Charakter. Neben klassischen Metalloptiken sind auch individuelle Strukturen sowie weitere Designs realisierbar.

Trotz der echtmetallischen Oberfläche bleibt das Material leicht und praxisingerecht. **imi**-metall lässt sich mit herkömmlichen Tischlermaschinen bearbeiten; Sägen, Fräsen oder Bohren sind problemlos möglich. Dabei entsprechen die Werkzeugstandzeiten nahezu denen herkömmlicher Holzwerkstoffen.

Damit bietet **imi**-metall eine ideale Lösung für anspruchsvolle Gestaltungen im Innenausbau, Möbel-, Laden- und Messebau – überall dort, wo echte Metalloptik mit einfacher Verarbeitung gefragt ist.

Uncompromising metal aesthetics

The **imi**-metal surfaces are visually and haptically almost indistinguishable from solid materials and give objects a high-quality, authentic character. In addition to classic metal looks, individual structures and other designs can also be realized.

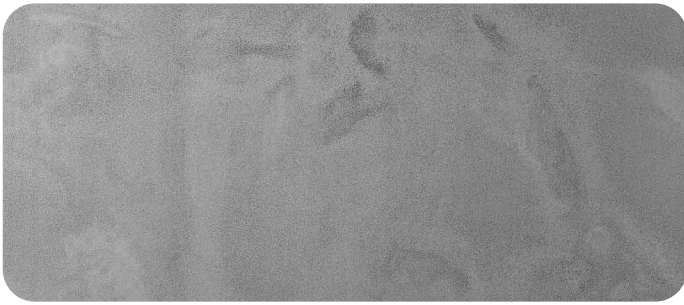
Despite the genuine metal surface, the material remains light and practical. **imi**-metal can be processed using conventional carpentry machines; sawing, milling, and drilling are no problem. The tool life is almost the same as that of conventional timber materials.

This makes **imi**-metal the ideal solution for sophisticated designs in interior design, furniture, shop, and trade fair construction-anywhere where a genuine metal look and easy processing are required.

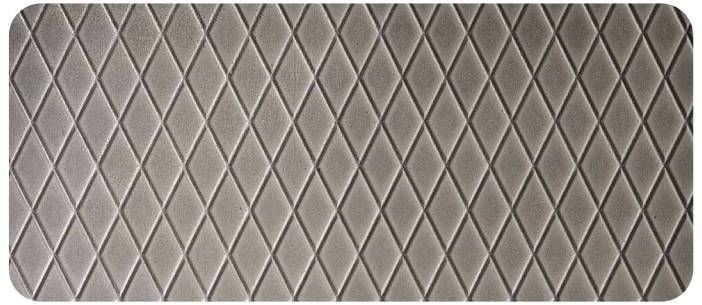


Holiday Inn Osnabrück Foto: Joachim Grothus | 748 Messing

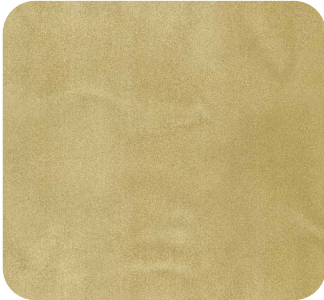
imi-metall | metal



742 Stahl | steel



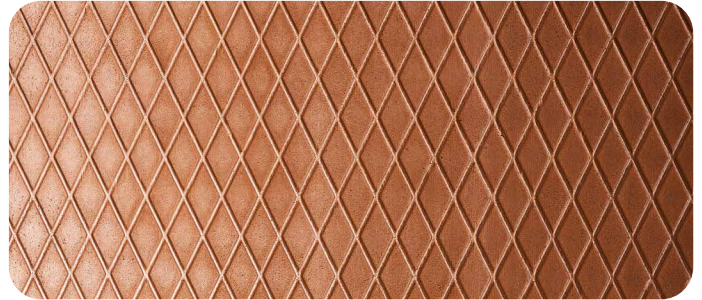
743 Stahl Raute | steel diamond



748 Messing | brass



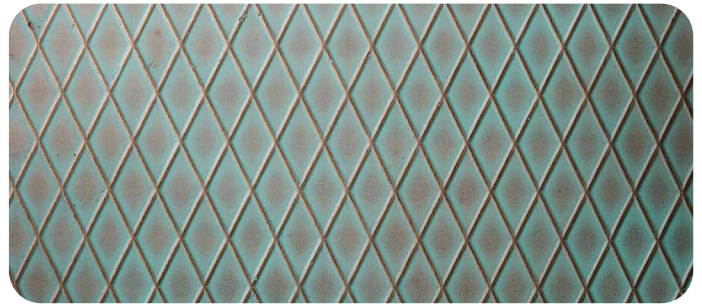
744 Kupfer | copper



746 Kupfer Raute | copper diamond



745 Grünspan | verdigris



747 Grünspan Raute | verdigris diamond

Gut zu wissen:

imi-metall Oberflächen beinhalten echte Metallpigmente – weitere Metall Dekore auf Anfrage.

Good to know:

imi-metal surfaces contain genuine metal pigments - additional metal decors available on request.



Verfügbare Formate und Trägermaterialien:

MDF 19 mm:
2.750 x 1.000 mm,
3.030 x 1.180 mm
3.380 x 1.280 mm
(nicht erhältlich für Dekor 743, 746, 747)

HPL 0.8 mm:
3.000 x 1.250 mm

Andere Formate auf Anfrage.

Available sizes and core board materials:

MDF 19 mm:
2.750 x 1.000 mm,
3.030 x 1.180 mm
3.380 x 1.280 mm
(not available for decor 743, 746, 747)

HPL 0.8 mm:
3.000 x 1.250 mm

Other formats on request.



Dekor | Decor
alle / all



alle / all



Dekor | Decor
alle / all

flex



Für weiter Infos
More information

Splitterfreies Altholzdesign

imi-altholz ist eine mineralische Oberflächenbeschichtung mit authentischer Altholz-Optik. Struktur, Farbspiel und Haptik sind vom Original kaum zu unterscheiden. Gleichzeitig bietet die bis zu 6 mm starke mineralische Basis eine langlebige, robuste und pflegeleichte Alternative zu echtem Altholz. In Kombination mit verschiedenen Trägermaterialien für die einfache Be- und Verarbeitung mit herkömmlichen Tischlerwerkzeugen und Maschinen. Die Altholz-Oberflächen von **imi** surface design verbinden den charaktervollen Look natürlich gereiften Holzes mit moderner Materialtechnik. Unterschiedliche Strukturen, Farbtöne und feine Gebrauchsspuren verleihen jeder Oberfläche eine authentische Ausstrahlung und machen sie vielseitig einsetzbar.

Splinter-free old timber design

imi-old timber is a mineral surface coating with an authentic reclaimed wood look. Its structure, color play, and feel are almost indistinguishable from the original. At the same time, the mineral base, which is up to 6 mm thick, offers a durable, robust, and easy-care alternative to real reclaimed wood. It can be combined with various carrier materials for easy processing and finishing with conventional carpentry tools and machines. The reclaimed wood surfaces from **imi** surface design combine the characterful look of naturally aged wood with modern material technology. Different structures, colors, and subtle signs of wear give each surface an authentic look and make it versatile.



imi-altholz | old timber



435 sonnig rustikal | sunny rustic



437 Eiche geplankt | oak planked



432 hell gehackt | light chopped



433 grau gehackt | grey chopped

Gut zu wissen:

Kein Säubern, Zuschneiden oder Dickenabgleich - eine direkte Be- und Verarbeitung der Platten ist sofort möglich. Der einfache Einsatz im Messe- und Ladenbau ist garantiert. Trägerplatten sind in **B1**-Ausführung sowie mit passender **CPL-Kante** erhältlich.

Good to know:

No cleaning, cutting, or thickness adjustment - the panels can be processed and worked on immediately. Easy use in trade fair and shop construction is guaranteed. Carrier panels are available in **B1** versions and with matching **CPL edges**.



Verfügbare Formate und Trägermaterialien:

MDF 19 mm:
2.750 x 1.000 mm,
3.030 x 1.180 mm

HPL 0.8 mm:
3.000 x 1.250 mm

Andere Formate auf
Anfrage.

Available sizes and core board materials:

MDF 19 mm:
2.750 x 1.000 mm,
3.030 x 1.180 mm

HPL 0.8 mm:
3.000 x 1.250 mm

Other formats on
request.



cabinetry

Dekor | Decor
alle / all



CPL-edge

alle / all



fire resistance

Dekor | Decor
alle / all



Für weiter Infos
More information

Wo Alltag zu Design wird

imi-stone bündelt die charakteristischen Oberflächenwelten von **imi-sandstein**, **imi-asphalt**, **imi-kalkstein** und **imi-marmor** zu einem ganzheitlichen Themenbereich, der den urbanen Raum neu interpretiert. Inspiriert von Materialien, die uns im Alltag begleiten, übersetzt **imi-stone** vertraute Strukturen in zeitgemäßes Oberflächendesign.

Zwischen Natürlichkeit und Architektur entstehen Oberflächen, die Ruhe ausstrahlen und zugleich Präsenz zeigen. Die Kollektion eröffnet Planern, Architekten und Gestaltern neue Möglichkeiten, Räume mit Oberflächen zu prägen, die vertraut wirken und dennoch neu gedacht sind.

Where everyday life becomes design

imi-stone combines the characteristic surface worlds of **imi-sandstone**, **imi-asphalt**, **imi-limestone**, and **imi-marble** into a holistic theme that reinterprets urban space. Inspired by materials that accompany us in everyday life, **imi-stone** translates familiar structures into contemporary surface design.

Between naturalness and architecture, surfaces are created that radiate calm and at the same time make a statement. The collection opens up new possibilities for planners, architects, and designers to shape spaces with surfaces that appear familiar yet are reimagined.





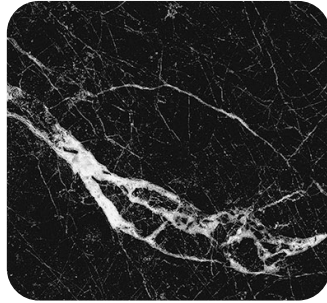
1256 Kalkstein creme | limestone cream



1053 Sandstein | sandstone



1260 Marmor bianco
marble bianco



1261 Marmor nero
marble nero



621 Asphalt | asphalt

Gut zu wissen:

Alle **imi-stone** Produkte sind auch auf unserer **imi-matte** erhältlich. Dank geringer Aufbauhöhe und hoher Flexibilität eignet sie sich ideal für Wand-, Boden- und Deckenanwendungen. Weitere Dekore auf Anfrage möglich.

Good to know:

All **imi-stone** products are also available on our **imi-mat**. Thanks to its low installation height and high flexibility, it is ideal for wall, floor, and ceiling applications. Other designs available on request.



Verfügbare Formate und Trägermaterialien:

MDF 19 mm:
2.750 x 1.000 mm,
3.030 x 1.180 mm
3.380 x 1.280 mm

HPL 0.8 mm:
3.000 x 1.250 mm

Matte 3 mm:
2.600 x 1.000 mm

Andere Formate auf
Anfrage.

Available sizes and core board materials:

MDF 19 mm:
2.750 x 1.000 mm,
3.030 x 1.180 mm
3.380 x 1.280 mm

HPL 0.8 mm:
3.000 x 1.250 mm

Matte 3 mm:
2.600 x 1.000 mm

Other formats on
request.



cabinetry

Dekor | Decor
alle / all



fire resistance

auf Anfrage
upon request



outdoor

1053 / 621



ABS- / HPL- edge

alle / all



flex

Dekor | Decor
alle / all



wall / floor / ceiling

alle / all



plus-durable

1256 / 1260
1261



Für weiter Infos
More information

Natürliches Design | Einfache Montage

Die **imi-monyt** Steinpaneele überzeugen durch ihr geringes Gewicht und eine besonders einfache Verarbeitung. Dank des innovativen Stecksystems entfällt das aufwendige Nacharbeiten der Fugen. Die Montage erfolgt schnell und unkompliziert mit Acrylkleber sowie einer unsichtbaren Verschraubung in der Falz – ganz ohne zusätzliches Zubehör. Das spart Zeit und reduziert den Montageaufwand erheblich.

imi-monyt eignet sich ideal für den Einsatz im Innenbereich sowie im überdachten Außenbereich. Als Trägermaterial kommt ein hochwertiger PU-Hartschaum zum Einsatz, der die Paneele leicht, wasserabweisend, diffusionsdicht und fäulnisbeständig macht. Zudem ist das Produkt ökologisch unbedenklich, wärme- und schallisolierend sowie beständig gegen Säuren, Salzwasser und Industrieabgase.

Natural design | Easy installation

This progression of our **imi-monyt** stone panel is even lighter and easier to handle as comparable stone panels. The new plug-in system eliminates the consuming rework of the joints and makes fast wall fixing with acrylic glue and concealed screwing in the fold, possible. This will save you a lot of time and you won't need additional equipment.

The **imi-monyt** stone panels can be used, without any problem for indoor and covered outdoor areas. The PU foam panels as base board are very lightweight, water-repellent, diffusion-resistant and mildew resistant. The product is ecologically harmless, has a heat and sound insulation effect, and is resistant to acid, salt water and industrial emissions.





7100 V1 Backstein | brick



7600 V1 Backstein | brick



7100 V2 Klinker | clinker



Gut zu wissen:

Mit **imi-monyt** sparen Sie im Vergleich zu Paneelen ohne Stecksystem deutlich an Montagezeit und -kosten. Die unsichtbare Verschraubung ermöglicht zudem eine einfache Demontage. Ein Paneel deckt ca. 0.5 m² ab und wiegt lediglich ca. 2 kg.

Good to know:

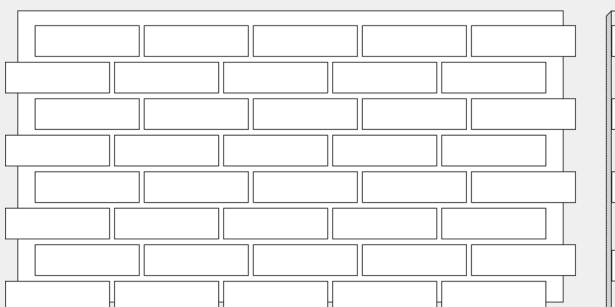
With **imi-monyt**, you save significantly on installation time and costs compared to panels without a plug-in system. The invisible screw connection also makes it easy to dismantle. One panel covers approx. 0.5 m² and weighs only approx. 2 kg.



Paneelaufbau | Panel construction

Bitte beachten Sie die technischen Daten für **imi-monyt** auf unserer Website. Siehe QR-Code.

Please refer to the technical data for **imi-monyt** on our website. See QR code.



Stecksystem

Durch das Stecksystem mit Falz in Dekorfarbe ist ein Nacharbeiten von Fugen nicht notwendig.



plug-in system

Thanks to the plug-in system with rebate in decorative color, no reworking is necessary.



Für weiter Infos
More information

Robust | Hygienisch | Authentisch

imi-plus-durable zeichnet sich durch eine geschlossenenporige Materialstruktur aus. Dadurch entsteht eine besonders hygienische, pflegeleichte und widerstandsfähige Oberfläche, während die charakteristische 3D-Tiefenwirkung und die authentische Optik einer Betonoberfläche vollständig erhalten bleiben.

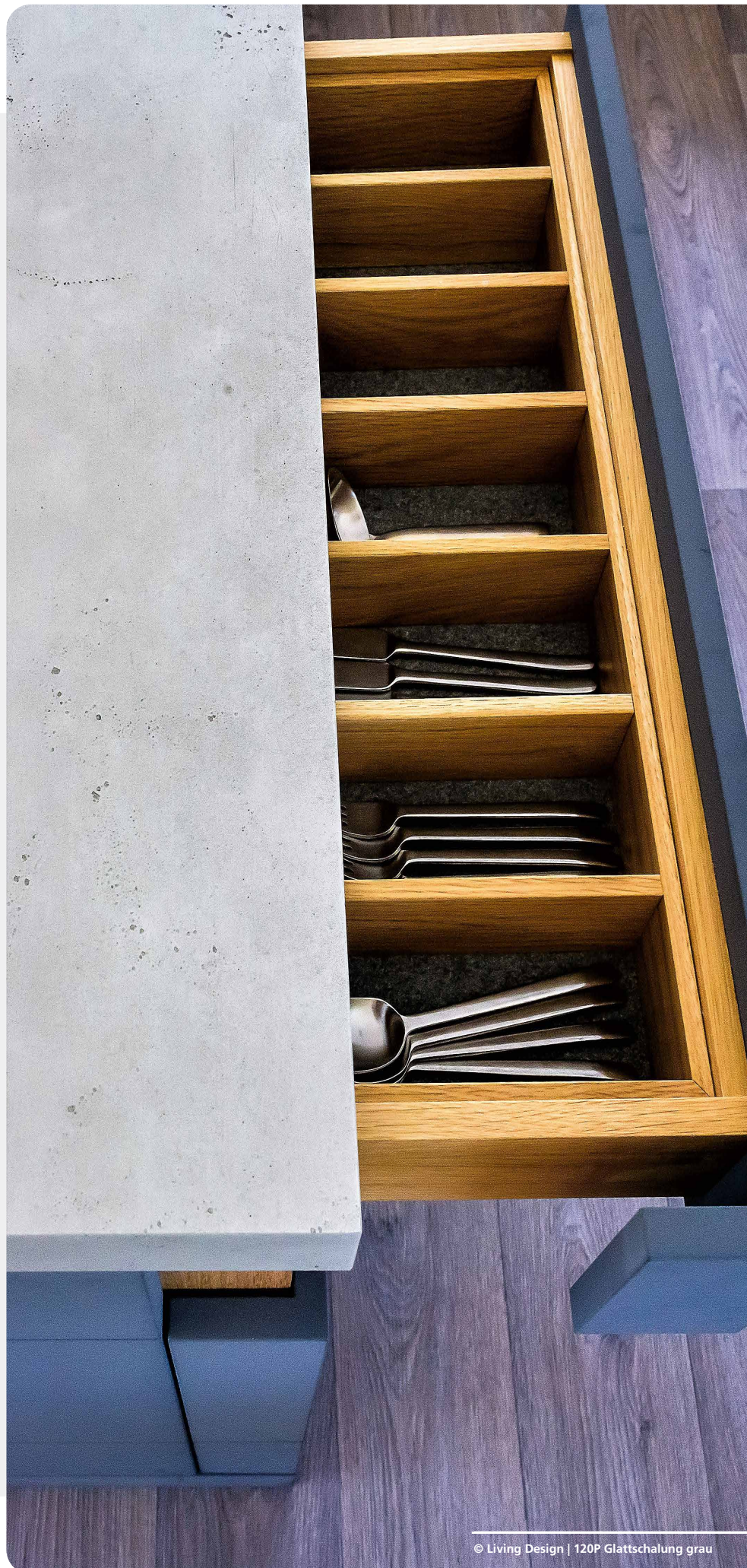
Die **imi-plus-durable** Beschichtung wurde speziell für Anwendungen mit höchsten Anforderungen an Haltbarkeit, Hygiene und Belastbarkeit entwickelt. Die hochwertige Abschlussbeschichtung ist unempfindlich, strapazierfähig, kratzfest, abriebfest und chemisch beständig. Die Oberflächen verfügen über Anti-Fingerprint-Eigenschaften sowie einen Super-Matt-Effekt. Das macht die Oberfläche besonders unempfindlich, leicht zu reinigen und überzeugt durch eine angenehme Haptik.

Robust | Hygienic | Authentic

imi-plus-durable is characterized by a closed-pore material structure. This creates a particularly hygienic, easy-care, and resistant surface, while fully retaining the characteristic 3D depth effect and authentic look of a concrete surface.

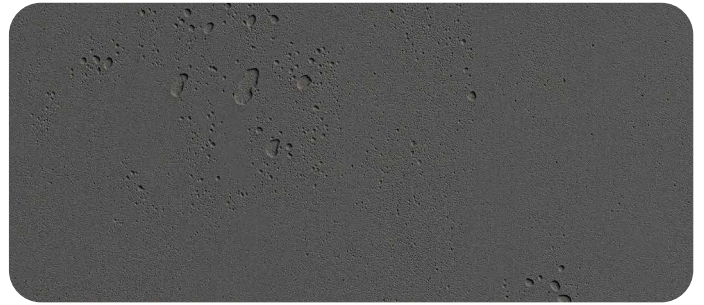
The **imi-plus-durable** coating was specially developed for applications with the highest demands on durability, hygiene, and resilience. The high-quality finish coating is insensitive, hard-wearing, scratch-resistant, abrasion-resistant, and chemically resistant.

The surfaces have anti-fingerprint properties and a super-matt effect. Which makes them particularly durable, easy to clean, and pleasantly tactile.





120P Glattschalung grau | smooth formwork grey



121P Glattsch. anthrazit | smooth formwork anthracite



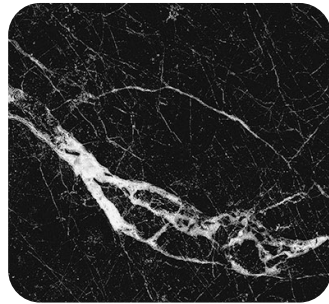
223P Vintage hell | vintage light



224P Vintage standard | vintage standard



1260P Marmor bianco
marble bianco



1261P Marmor nero
marble nero



1256P Kalkstein creme | limestone cream

Verfügbare Formate und Trägermaterialien:

MDF 19 mm:
2.750 x 1.000 mm,
3.030 x 1.180 mm
3.380 x 1.280 mm

PUR-Recycling 20 mm:
2.380 x 1.280 mm,
3.380 x 1.280 mm

HPL 0.8 mm:
3.000 x 1.250 mm

Andere Stukturen und
Formate auf Anfrage.

Available sizes and core board materials:

MDF 19 mm:
2.750 x 1.000 mm,
3.030 x 1.180 mm
3.380 x 1.280 mm

PUR recycling 20 mm:
2.380 x 1.280 mm,
3.380 x 1.280 mm

HPL 0.8 mm:
3.000 x 1.250 mm

Other structures and
formats on request.



cabinetry

Dekor | Decor
alle / all



flex

Dekor | Decor
alle / all



plus-durable

alle / all



ABS- / HPL- edge

alle / all



imi-plus-edge-set

alle / all



Für weiter Infos
More information

Beständig | Dauerhaft | Wetterfest

imi-outdoor ist eine wasserbeständige Verbundplatte, die speziell für den Einsatz im Außenbereich entwickelt worden ist. Sie besteht aus einer PUR-Recycling Trägerplatte in Kombination mit der originalen **imi**-Beschichtung.

Das Material ist sehr langlebig, und witterungsbeständig. Es eignet sich ideal für Anwendungen, bei denen Wasserbeständigkeit das zentrale Anforderungskriterium darstellt.

Die Bearbeitung erfolgt mit handelsüblichen Holzbearbeitungswerkzeugen. Bei der Verschraubung ist auf ein Vorbohren zu achten. Darüber hinaus kann **imi-outdoor** gefräst, geschliffen und verklebt werden. Gerne beraten wir Sie zu Ihrem konkreten Anwendungsfall und unterstützen Sie bei der Auswahl der passenden Lösung.

Resistant | Permanent | Weatherproof

imi-outdoor is a water-resistant composite board that has been specially developed for outdoor use. It consists of a recycled PUR core board combined with the original **imi**-coating.

The material is very durable and weather-resistant. It is ideal for applications where water resistance is the key requirement.

It can be worked using standard woodworking tools. When screwing, care must be taken to pre-drill holes. In addition, **imi-outdoor** material can be milled, sanded, and glued. We would be happy to advise you on your specific application and help you choose the right solution.

© BA Unternehmensgruppe | 224E Vintage standard

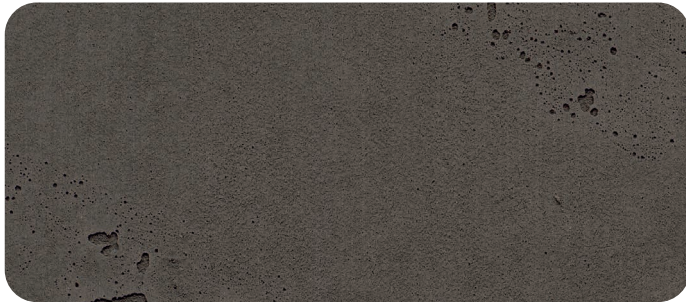




223E Vintage hell | vintage light



224E Vintage standard | vintage standard



226E Vintage anthrazit | vintage anthracite



122E Brettschalung | timber formwork



1053E Sandstein | sandstone



329E Rost glatt | rust smooth

Gut zu wissen:

Extrem robust und widerstandsfähig – ideal geeignet für Wasserläufe, Trennwände, Pflanzkübel oder Sitzgelegenheiten im Außenbereich. Zudem sind die Platten auch im Farbverbund passend zu Fensterprofilen realisierbar und ermöglichen so ein harmonisches Gesamtbild.

Good to know:

Extremely robust and durable – ideal for watercourses, partition walls, planters, or outdoor seating. The panels are also available in colors that match the window frames, creating a harmonious overall look.



Verfügbare Formate und Trägermaterialien:

PUR-Recycling 20 mm:
2.380 x 1.280 mm,
3.380 x 1.280 mm

Andere Formate auf Anfrage.

Available sizes and core board materials:

PUR recycling 20 mm:
2.380 x 1.280 mm,
3.380 x 1.280 mm

Other formats on request.



cabinetry

Dekor | Decor
alle / all



outdoor

Dekor | Decor
alle / all



imi-edge coating paint

alle / all



Für weiter Infos
More information

Fassaden neu gedacht

Das **imi** surface design Fassadenpaneel ist ein hochwertiger Verbundwerkstoff für den Außenbereich. Es besteht aus einer hochverdichteten Trägerplatte mit einer ca. 1 mm starken, mineralischen **imi**-Beschichtung.

Die flexiblen und zugleich robusten Paneele lassen sich biegen und winden und eröffnen nahezu grenzenlose gestalterische Möglichkeiten.

imi surface design Fassadenpaneele lassen sich so einfach wie Holz verarbeiten. Aussparungen und Detailanschlüsse können direkt vor Ort ausgeführt werden, wobei die optische Wirkung unabhängig von der Montagerichtung stets gleich bleibt. Dies ermöglicht eine effiziente, sichere Verarbeitbarkeit und minimiert den Schnittverlust, da Verschnittstücke wiederverwendet werden können.

Facades reimaged

The **imi** surface design facade panel is a high-quality composite material for outdoor use. It consists of a highly compressed carrier panel with an approx. 1 mm thick mineral **imi**-coating.

The flexible yet robust panels can be bent and twisted, opening up almost limitless design possibilities.

imi surface design facade panels are as easy to work with as wood. Recesses and detailed connections can be made directly on site, with the visual effect remaining the same regardless of the direction of installation. This enables efficient, safe processing and minimizes cutting waste, as offcuts can be reused.



imi-beton Fassadenpaneel | 224E Vintage standard



224E Vintage standard | vintage standard



226E Vintage anthrazit | vintage anthracite



1053E Sandstein | sandstone



329E Rost glatt | rust smooth

Gut zu wissen:

Die **imi**-Fassade, überzeugt durch unsichtbare Befestigung und eine durchgängige Linienführung, die dem Objekt besondere Eleganz verleiht und das Thema Fassade auf ein neues Niveau hebt. Extrem robust und widerstandsfähig eignet sie sich ideal für den ganzjährigen Einsatz im Außenbereich.

Good to know:

The **imi**-facade, impresses with its invisible fastenings and continuous lines, which lend the building a special elegance and take façade design to a whole new level. Extremely robust and durable, it is ideal for year-round outdoor use.



Zuschnitt und Bearbeitung

Schnell, unkompliziert und kompetent, unser Bearbeitungsservice.

- Zuschnitt und Kantenbearbeitung
- Optimale Verschnittoptimierung
- Einzel- und Serienzuschnitte
- Nuten, Fasen, biegen etc.

Montage, Planung und Statik erfolgt bauseits. Die Leistungen von **imi** bestehen aus Bearbeitung, Konfektionierung, sowie das Ausliefern der Platten und des Zubehörs. Das Plattenmaterial ist in verschiedenen Ausführungen und Stärken lieferbar. Bitte beachten Sie die technischen Daten für **imi**-Fassadenpaneele auf unserer Website.

Cutting and processing

Fast, easy and competent, our processing service.

- Cutting and edge processing
- Optimum waste optimisation
- Single and serial blanks
- Grooves, chamfers, curves, etc.

Installation, planning and statics are carried out on site. The services provided by **imi** consist of processing, packaging, and delivery of the panels and accessories. The sheet material is available in various designs and thicknesses. Please note the technical data for **imi**-facade panels on our website.

Für weiter Infos
More information



Ihre Idee | Unsere Umsetzung

Ihr Logo oder Motiv – stilvoll eingepresst oder gefräst. Auch Einzelstücke und Kleinserien fertigen wir schnell, präzise und in handwerklicher Perfektion. Setzen Sie Ihr Motiv wirkungsvoll in Szene – auf Wunsch auch in witterungsbeständiger Ausführung für den Outdoor-Bereich. Individuelle Farben und Strukturen lassen sich nahezu grenzenlos realisieren.

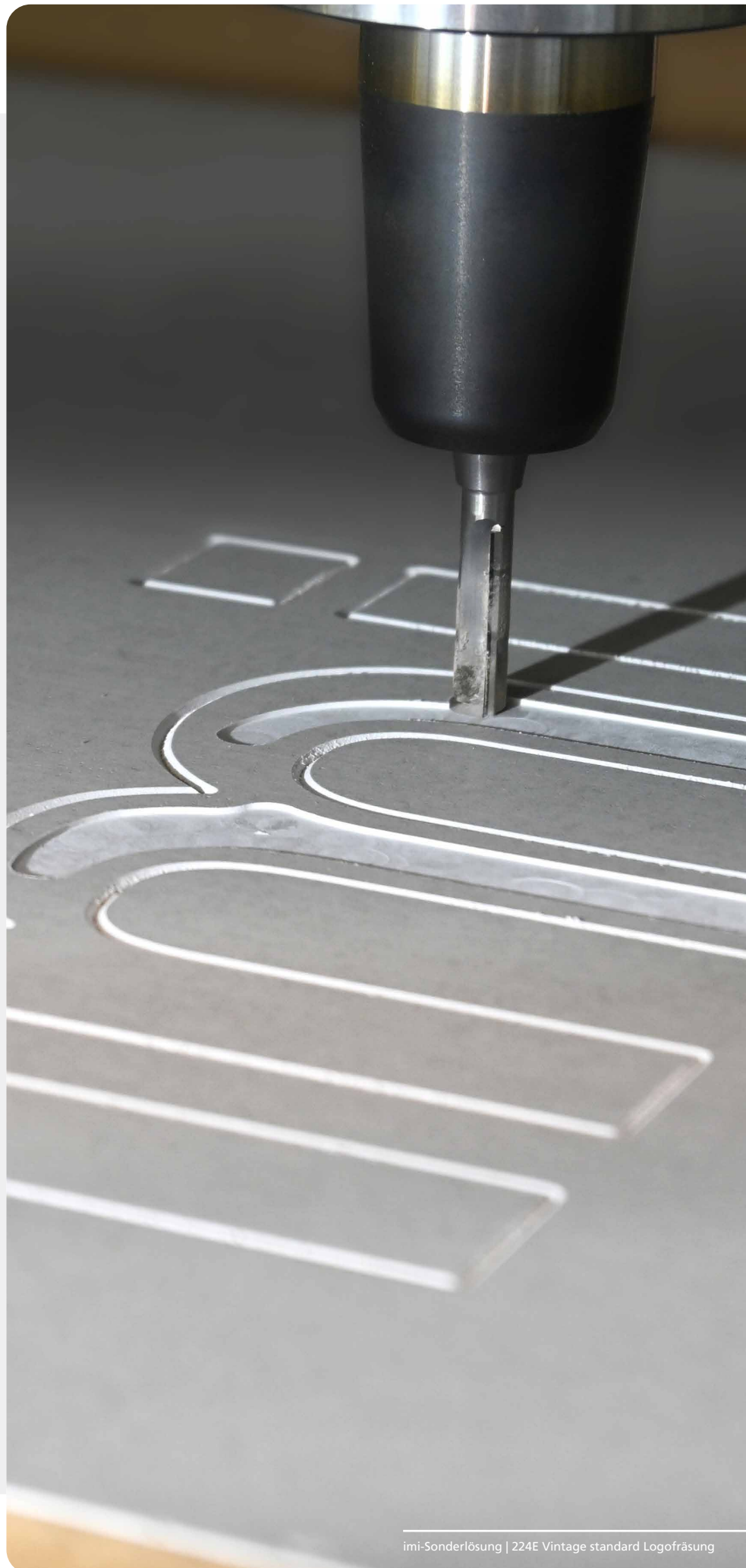
Von der ersten Idee bis zur fertigen Sonderlösung begleiten wir Sie Schritt für Schritt: Wir verstehen Ihre Vision, entwickeln erste Designkonzepte, optimieren Materialien und Details und setzen Ihre individuelle Lösung schließlich hochwertig und präzise um – einzigartig und perfekt auf Ihre Wünsche abgestimmt.

Your idea | Our realization

Your logo or motive – elegantly embossed or milled. We also produce individual items and small series quickly, precisely, and with perfect craftsmanship. Showcase your motif effectively – weatherproof for outdoor use on request.

Individual colors and structures can be realized with virtually no limits. From the initial idea to the finished custom solution, we accompany you every step of the way: We understand your vision, develop initial design concepts, optimize materials and details, and finally implement your individual solution with high quality and precision – unique and perfectly tailored to your wishes.

Für weiter Infos
More information





Kundenmuster | Customer Samples

Ihre Idee ist unser Ausgangspunkt. Ob Skizze, Materialprobe oder Moodboard - gemeinsam erfassen wir Ihre Vision und Anforderung.

Your idea is our starting point. Whether it's a sketch, material sample, or mood board, we work with you to capture your vision and requirements.

Erste Umsetzungsidee | Initial design concept

Mit Materialmustern und Entwurfsansätzen nähern wir uns gemeinsam Ihrer Wunschlösung. Hier wird Ihre Idee erstmals konkret erlebbar.

We work with material samples and design concepts to develop your ideal solution together. This is where your idea first takes shape.



Optimierung | Optimization

In enger Abstimmung verfeinern wir Details wie Farbe, Struktur, Oberfläche und Haptik - so entsteht Schritt für Schritt Ihre perfekte Sonderlösung.

Working closely with you, we refine details such as colour, structure, surface, and feel step by step, creating your perfect custom solution.



Umsetzung | Implementation

Ihre individuelle Oberfläche entsteht - hochwertig, präzise und perfekt abgestimmt auf Ihre Wünsche. Aus Ihrer Idee wird ein einzigartiges Produkt.

Your customized surface is created—high-quality, precise, and perfectly tailored to your requirements. Your idea is transformed into a unique product.



Beton voll in Form

Unsere Flex-Variante ermöglicht die Umsetzung unterschiedlichster Formteile – dabei leicht im Gewicht und zugleich authentisch in Optik und Haptik. Das Kantenmaterial ist auch als durchgefärbtes CPL erhältlich.

Plattenmaße:
3.000 x 1.250 mm

Stärke:
ca. 0.8 mm (zzgl. Beschichtung)

Vorteile:

- Geeignet für Innenradien ab ca. 5 cm, Außenradien ab ca. 10 cm
- Hat ein geringes Gewicht, ein m² wiegt nur ca. 2 kg
- Mit herkömmlichen Tischlerwerkzeugen bearbeitbar
- Ist robust durch seine natürliche Oberflächenstruktur

Concrete full in form

Our Flex variant enables the implementation of a wide variety of molded parts – lightweight yet authentic in look and feel. The edging material is also available as solid-colored CPL.

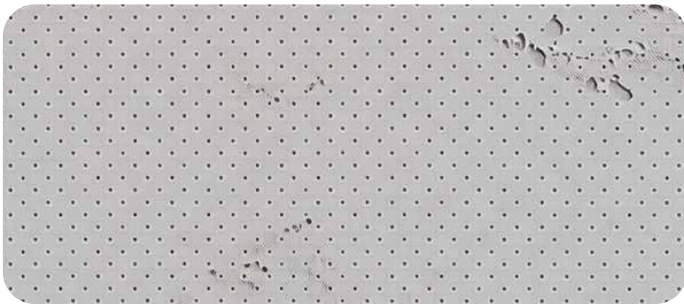
Board dimension:
3.000 x 1.250 mm

Thickness:
approx. 0.8 mm (plus coating)

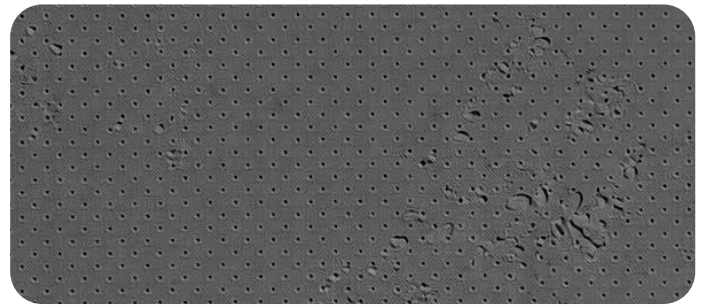
Advantages:

- Suitable for internal radii up from approx. 5 cm, external radii up from approx. 10 cm
- Is lightweighted, one m² weighs only approx. 2 kg
- Can be worked with conventional carpentry tools
- Is robust due to its natural surface structure

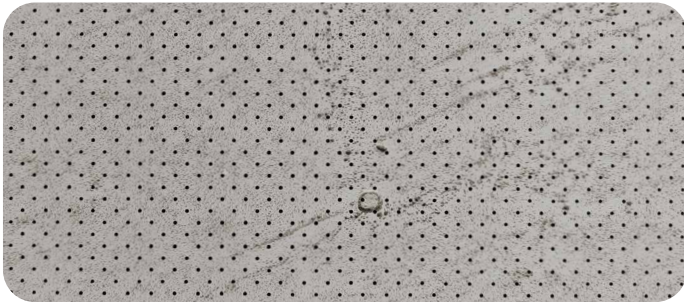




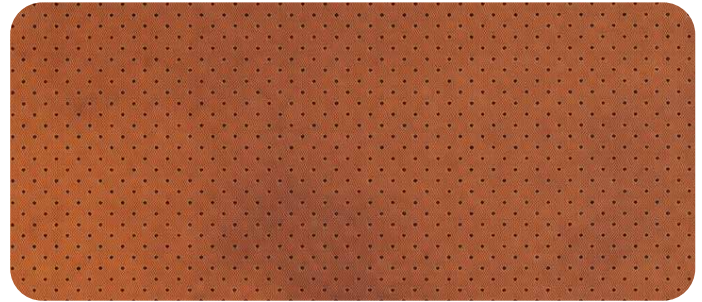
120 Glattschalung grau | smooth formwork grey



121 Glattsch. anthrazit | smooth formwork anthracite



224 Vintage standard | vintage standard



329 Rost glatt | rust smooth



Akustik mit industrieller Ästhetik

imi-Akustik sind mikroperforierte Designoberflächen mit hoher akustischer Wirksamkeit und originaler **imi-Optik** und **-Haptik**. Die speziell entwickelte Mikroperforierung sorgt für hohe Schallabsorption über nahezu alle Frequenzbereiche.

Die Akustikplatten sind einfach zu verarbeiten, benötigen keinen zusätzlichen Befestigungsrahmen und ermöglichen einen schnellen, flexiblen Einsatz. Sie eignen sich ideal für akustisch wirksame Möbel, Wandverkleidungen, Raumteiler und Deckensegel. Erhältlich auch in der Brandschutzklasse B1. Die Akustikplatte ist in verschiedenen Ausführungen und Maßen lieferbar. Bitte beachten Sie die technischen Daten für **imi-Akustik** auf unserer Website.

Acoustics with industrial aesthetics

imi-acoustic are micro-perforated design surfaces with high acoustic effectiveness and original **imi** look and feel. The specially developed micro-perforation ensures high sound absorption across almost all frequency ranges.

The acoustic panels are easy to process, do not require an additional mounting frame, and enable quick, flexible use. They are ideal for acoustically effective furniture, wall coverings, room dividers, and ceiling panels. Also available in fire protection class B1. The acoustic panel is available in various designs and sizes. Please refer to the technical data for **imi-acoustic** on our website.

Für weiter Infos
More information



imi-Eckverarbeitung | edge processing



Schneiden & Kleben | cutting & bonding

Zunächst wird die Kante auf Gehrung geschnitten und verleimt.

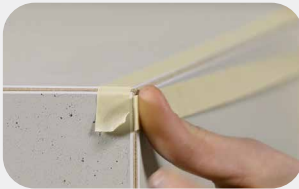
First, the edge is mitered and glued.



Fasen | bevel

Anschließend wird die Kante mit einer Fasenfräse in gewünschter Stärke gefast.

Then, the edge is chamfered to the desired thickness using a chamfering machine.



Abkleben | masking

Danach wird der Übergang von der Fläche zur Kante mit Kreppband abgeklebt.

Next, the transition from the surface to the edge is masked off with masking tape.



Auftrag | application

Beschichtungsmasse auftragen, Kreppband danach entfernen, überschüssiges Material abtragen.

Apply coating compound, then remove masking tape and remove excess material.



Trocknungszeit & Schleifen | drying time & sanding

Innerhalb eines Tages aushärten lassen, danach bei Bedarf leicht anschleifen.

Allow to harden within one day, then sand lightly if necessary.



Patina auftragen | apply patina

Zur Wiederherstellung des Originalcharakters wird die Stelle vorsichtig mit Patina eingewischt.

To restore the original character, the area is carefully wiped with patina.



Endversiegelung | final sealing

Nachdem die Patina getrocknet ist, wird der Bereich mit einem ansatzlosen Mattlack versiegelt.

Once the patina has dried, the area is sealed with a seamless matt varnish.

imi-Produktvorteile / Service

Bewährte Qualität, Erfahrung und kontinuierliche Weiterentwicklung.

Produktvorteile:

- Dauerhafte Beschichtung mit sehr guten Verarbeitungseigenschaften.
- Originale Haptik und Optik mit dreidimensionaler Tiefenstruktur.
- Unempfindlichkeit gegen Flecken und Abrieb.
- Nicht brennbare **imi**-Beschichtungsmasse: Brandschutzklasse A2-s1, d0 nach DIN EN 13501-1. Als schwerentflammbares Wandverkleidungselement auf MDF: Brandschutzklasse C-s1, d0 nach DIN EN 13501-1. B1 auf Anfrage möglich.
- Einfache Eck- bzw. Kantenbearbeitung und Reparaturen mit dem **imi**-Express-Kantenset. Passende Kantenlösungen für alle Varianten verfügbar.
- Alle Produkte erfüllen die europäischen und auf Anfrage auch die internationalen Richtlinien bzgl. Emissionseinhaltung und VOC's.

Für jede Anwendung die passende Lösung:

Durch den Einsatz verschiedener Trägermaterialien und dem passenden Oberflächenfinish werden wir den unterschiedlichen Anforderungen gerecht.

- Standard-Trägerplatten – MDF, HPL und Matte. Weitere auf Anfrage.
- Verformbarkeit mit den Trägervarianten HPL und Matte.
- Die geschlossporige **Plus-Durable** Variante ermöglicht besonders strapazierfähige sowie wasserbeständige Oberflächen mit einer hohen Chemikalienbeständigkeit.
- Für den Außen- bzw. Nassbereich, ist **imi** auch als witterungsbeständige **Outdoor**-Variante erhältlich.
- Das **imi-Fassadenpaneel** für vorgehängte, hinterlüftete Fassadensysteme, ist biegsam und leicht zu verarbeiten wie Holz und ist brandschutzzertifiziert.
- **imi-Matte**: Der flexible Wand- und Bodenbelag bietet unendlich viele Möglichkeiten. Ist einfach, sauber und schnell zu verarbeiten und dazu noch ökologisch: Besteht zum größten Teil aus nachwachsenden Rohstoffen, ohne bedenkliche Zusätze.
- Weitere Lösungen für den Boden als großformatige Plattenware bis max. 3.400 x 1.300 mm: MDF mit umlaufender Nut, miteinander fest verklebt oder reversibel mit schraubbarer T-Feder, oder als Doppelbodensystem.
- **imi-Akustikplatte** mit Mikroperforierung - auf unterschiedlichen Trägervarianten z.B. B1 oder MDF-Platten.

Individueller Service – Ihre Vorteile:

- Wir liefern von konfektionierten Küchenarbeitsplatten bis hin zu individuell gefertigten Möbeln und Möbelteilen, alles aus eigener Fertigung.
- Sonderfarbtöne sind in der Regel ab 10 Platten kurzfristig lieferbar.
- Individuelle Schriftzüge, Logos, Abstandhalter oder Ähnliches können nach Wunsch eingepreßt oder ausgefräst werden.
- Wir bieten Unikate! Handwerkliches Aussehen gepaart mit industrieller Fertigung.
- Gleichbleibend hohe Qualität, sowie hohe Flexibilität und schnelle Lieferungen ab Lager.

Hinweis:

Alle Angaben in diesem Prospekt sind unverbindlich; Abbildungen dienen der Orientierung, Oberflächen können aufgrund der individuellen Fertigung von der Darstellung abweichen. Jede Platte ist ein Unikat, technische sowie Maßangaben sind nicht rechtsverbindlich.

Proven quality, experience, and continuous development.

Product benefits:

- Durable coating with very good processing properties.
- Realistic 3D concrete look and feel.
- Resistance to stains and abrasion.
- Non-flammable **imi** coating: fire protection classification A2-s1, d0 (DIN EN 13501-1). As a flame retardant wall cladding element on MDF: fire protection class C-s1, d0 classified according to DIN EN 13501-1. B1 available upon request.
- Easy edge processing and repairs possible with the **imi**-express-edge set. Matching edge solutions available for all variants.
- All products fulfil the European and, on request, the international guidelines regarding emission compliance and VOCs.

The right solution for every application:

Through the use of different carrier materials and a suitable surface finish, we are able to meet the varying requirements.

- In stock carrier boards – MDF, HPL and mat. All others upon request.
- Deformability with the carrier boards HPL and mat.
- The closed-pored **Plus**-version enables durable as well as water resistant surfaces with a high chemical resistance.
- For exterior or wet areas, **imi** is also available as a water-resilient **Outdoor**-version.
- The **imi-facade panel** for curtain-type, rear-ventilated facade systems is flexible and easy to work with like wood and is fire protection certified.
- **imi-mat**: The flexible wall and floor covering offers endless possibilities. It is easy to process cleanly and quickly and, in addition, it is ecologically friendly: it consists mainly of renewable raw materials, with no harmful additives.
- Further solutions for the floor: large-format panels up to max. 3.400 x 1.300 mm on MDF glued together firmly, reversible with screwable T-tongue or as double floor system
- Microperforated **acoustic boards** - on different carrier boards, like for example B1 or MDF boards.

Individual service - your advantages:

- We supply from kitchen countertops to customised furniture and furniture parts, made by our own production.
- Customised colours are usually possible from 10 boards and within short time.
- Individual lettering, logos, spacers or similar things can be milled or imprinted as desired.
- We offer unique surfaces! Hand-crafted appearance combined with industrial manufacturing.
- Consistency in quality. High flexibility and fast deliveries from stock.

Note:

All information in this brochure is non-binding; illustrations are for guidance only; surfaces may differ from those shown due to individual manufacturing processes. Each panel is unique; technical and dimensional specifications are not legally binding.

imi ist eine Marke der

H. Schubert GmbH
Bilk 73
48493 Wettringen

Tel.: +49 (0) 25 57 - 93 77 40
Fax: +49 (0) 25 57 - 93 77 49

info@imi-beton.com
www.imi-beton.com

Fotobuch



Hier sehen Sie unsere
Produkte in Aktion

Ausgabe 01.2026